

中宮寺国宝特別拝観

旅行企画実施：株式会社濱観光サービス
企画：奈良県商工会連合会
生駒郡商工会広域協議会
中和地区商工会広域協議会

心のふるさと 斑鳩・三輪で食事と見学

神宿る奈良を楽しむ1日旅

モニターツアー参加者募集

酒蔵見学・試飲

大神神社拝殿内参拝

平成24年
3/17
(土)

先着15名限定
参加費10,000円
(昼・夕食付)

世界遺産・法隆寺周辺散策と中宮寺、国宝天寿国續帳等の特別拝観、日本酒発祥の地・三輪において大神神社拝殿内特別参拝、三輪の聖水を使った酒造りを行う酒蔵見学・試飲・そして最後は伝統ある料理旅館での食事を堪能。心のふるさとをめぐる1日限りのモニターツアーです。

【行程】 詳しい行程は裏面をご覧ください

JR奈良駅発着

午前8時20分(西口集合)

解散 午後7時30分、JR奈良駅
(桜井駅地解散可)



JR奈良駅



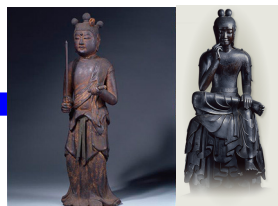
料理旅館 大正楼



法隆寺 (入山はありません)



中宮寺 (特別拝観・昼食)



大神神社



酒蔵体験

ご予約は

株式会社濱観光サービス TEL 0744-45-3515 受付時間 平日午前9時~午後5時 休業日 土・日曜日

お問い合わせ

生駒郡商工会広域協議会 TEL 0745-74-2564
中和地区商工会広域協議会 TEL 0744-43-0136

【主な行程】

JR奈良(午前8時30分出発)＝斑鳩・法隆寺見学(入山いたしません)＝中宮寺(お抹茶休憩)・菩薩半跏像(国宝)
天寿国繡帳(国宝)文殊菩薩立像(重文)拝観—中宮寺鳩和殿にて昼食＝大神神社本殿参拝—活日神社—狹井神社—
大美和の杜散策—今西酒造(榎)酒蔵見学—料理旅館大正楼にて夕食＝JR奈良解散(午後7時30分)

【ご注意事項】

- ・ 散策をいたしますので歩きやすい服装でご参加ください。また、お飲み物は各自ご用意ください。
- ・ 酒蔵見学においては雑菌の侵入を防ぐため、前日夜9時以降の納豆の飲食はお控えください。
- ・ ツアー中に、今回のモニターツアーに関してのアンケートを提出していただきます。
- ・ ツアー中に撮影した画像やアンケートでお答えいただいた内容について、本事業の今後の推進のためにご利用させていただくことがありますので予めご了承くださいご協力をお願いいたします。
- ・ 天候等により行程を変更する場合がございます。

【お申込みのご案内】

詳しい旅行条件にご留意しておりますので、お申し込みの際ご確認ください。
旅行条件は下記によるほか、別途お渡しする旅行条件書、最終旅行日程表及び募集型企画旅行約款によります

■募集型旅行契約

この旅行は濱観光株式会社(以下当社)とい
います)が企画・募集し実施する国内旅行であ
り、この旅行に参加されるお客様は当社と募集
型企画旅行契約を締結することになります。
○募集型企画旅行契約の内容・条件は、各コー
ス毎に記載される条件のほか、ご旅行お申し
込み時にお渡しする旅行条件書、出発前にお渡
しする最終旅行日程表及び当社旅行業約款募
集型企画旅行契約の部によります。

■旅行のお申し込み及び契約の成立

○旅行のお申し込みは、所定の申込書にご記入
の上、申込金を添えてお申し込み下さい。旅行
契約は申込金をいただいた時に成立したものと
します。
○電話での予約申込の場合は、翌日から3日以
内に上記の申込手続きをお願いします。この場
合にも申込金をいただいた時に旅行契約が成
立したものとします。

○申込金は旅行代金、取消料または違約金の
一部として取り扱います。

○申込金(お一人につき)

■旅行代金のお支払いについて
旅行代金は旅行出発日の前日から起算して14
日目にあたる日までにお支払いいただきます。

■旅行代金に含まれるもの
旅行中の交通費・宿泊費・食事代・入場料・拝観
料・消費税等諸税は旅行代金に含まれていま
す。但し、特殊コースのため食事代・入場料・拝
観料を含まない場合はパンフレット内

旅行代金	申込金
10,000円未満の場合	3,000円
10,000円以上20,000円未満の場合	5,000円
20,000円以上50,000円未満の場合	10,000円
50,000円以上の場合	20,000円

各コースに記載します。なお、当社は特別補償
保険に加入しています。

■旅行代金に含まれないもの

- その一部を例示いたします。
- ①飲物代、クリーニング代、電報・電話料、心付、
その他追加飲食費等個人的性質の諸費用及び
それぞれに伴う税・サービス料。
 - ②傷害、疾病に関する治療費。
 - ③ご自宅から発着地までの交通費、宿泊費
 - ④希望者のみ参加するオプションツアーの
旅行代金

■取消料について
お申込み後、お客様の都合による取消の場合、
次の取消料を申し受けます。

■取消料(お一人につき)
取消日はお客様が当社の営業日、営業時間内
にお申し出いただいた時を基準とします。

■旅行日程・旅行代金の変更
運送機関のスケジュール、気象条件その他不可
抗力による事由でまた運送機関の運賃・料金の

取消日		取消料
出発日の旅行	21日(日帰り)は11日まで 前まで	無料
	20日(日帰りは10日まで) から8日前まで	旅行代金の20%
	7日前から2日前まで	旅行代金の30%
	前日に取消	旅行代金の40%
出発日当日の取消		旅行代金の50%
無連絡不参加・旅行参加後の前 途放棄		旅行代金の100%

改定により、旅行日程・旅行代金を変更する場
合があります。

■旅行の中止・最小催行人員について
最小催行人員2名に満たない場合、及び運送機
関の大幅なスケジュール変更等により予定通り
の行程が実施不可能になった場合は旅行を中
止する場合があります。その場合

はお申込金及びすでにお預かりした旅行代金
の全額をお返しいたします。最少催行人員に
満たない場合の旅行中止はご出発日の4日前
までにご連絡致します。

■添乗員など
コース名欄に添乗員同行と表示のあるものは
添乗員が同行します。

○添乗員の業務は、原則として8時から20時ま
でといたします。

○一部コースについては、現地到着時より、現
地出発まで同行する場合があります。この場
合、集合場所まで及び解散場所からの行程に
ついては添乗員は同行いたしませんので、お
客様が旅行サービスの提供を受けるための手
続きはお客様自身で行っていただきます。

■特別補償
お客様が旅行中、急激かつ外来の事故により
生命・身体又は荷物の上に被られた一定の損
害についてはあらかじめ定める額の補償金及
び見舞金を支払います。

■旅行保証
旅行契約内容に重要な変更が行われた場合
は、旅行業約款(募集型企画旅行契約)規定に
よる変更の内容に応じて旅行代金の1%～
5%に相当する額の変更補償金を支払います。
ただし、一旅行契約について支払われる変更
補償金の額は、旅行代金の15%を限度とし
ます。また、一旅行契約についての変更補償金
が1,000円未満の場合は、変更補償金は支払
いません。

■免責事項
次の場合当社では賠償の責任は負いません。
○天災地変等不可抗力による事由によって生
じた障害

○盗難・傷害・疾病などで、お客様の故意また
は過失によって生じた損害。

○お客様の法令または公序良俗に反する行為
によって生じた損害。

○運送・宿泊機関など、当社以外の責めによ
って生じた損害。

■旅行条件の基準期日

この旅行条件は、2012年2月1日を基準として
います。その他の事項については、募集型企画旅行
約款・旅行条件書によります。旅行代金は消費税
等諸税が含まれています。

■個人情報の取り扱いについて
○当社及び受託旅行者は、旅行申込みの際に
提出された申込書に記載された個人情報につ
いて、お客様との連絡に使用させていただく
お客様のお申込みいただいた旅行において運送・宿
泊機関等の提供するサービス手配及び、それら
のサービスの受領のための手続きに必要な範囲
内で利用させていただきます。その他当社及び販
売店では、①会社及び会社と連携する企業の商品
サービス、キャンペーンのご案内、②旅行参加
後のご意見やご感想の提供のお願い、③アン
ケートのお願い、④特典サービスの提供、⑤統
計資料の作成にお客様の個人情報を利用させ
ていただくことがあります。

●当社は、当社が保有するお客様個人デー
タのうち、氏名、住所、電話番号、又はメー
ルアドレスなどのお客様へのご連絡にあたり
必要となる最小限の範囲のものについて、
当社ならびに奈良県商工会連合会傘下商
工会的な関係の間で、共同利用させていた
だきます。営業案内、催し物内容等のご案内
、ご購入いただいた商品の発送のために、
これを利用していただくことがあります。
【ご案内】お申込み人数に応じて中・小型バ
スにて運行させていただく場合があります。

●当社は、当社が保有するお客様個人デー
タのうち、氏名、住所、電話番号、又はメー
ルアドレスなどのお客様へのご連絡にあたり
必要となる最小限の範囲のものについて、
当社ならびに奈良県商工会連合会傘下商
工会的な関係の間で、共同利用させていた
だきます。営業案内、催し物内容等のご案内
、ご購入いただいた商品の発送のために、
これを利用していただくことがあります。
【ご案内】お申込み人数に応じて中・小型バ
スにて運行させていただく場合があります。

国内旅行総合保険のおすすめ

旅行では万一の事故や病気の時、思いもかけぬ
程の費用がかかるものです。旅行先でのアクシ
デントにワイドな補償でお応えする国内旅行
総合保険に加入されることをお勧めします。
詳しくはお申し込みの窓口まで。

【旅行企画実施・販売者】

株式会社濱観光サービス
〒633-0001 奈良県桜井市三輪115-1
(奈良県知事登録旅行業第2種76号)
TEL 0744-45-3515

【事業企画】

奈良県商工会連合会
生駒郡商工会広域協議会
中和地区商工会広域協議会
(商工会地域活性化対策事業)

お申し込みは
TEL 0744-45-3515
平日午前9時～午後5時(土・日・祝休)

株式会社濱観光サービス

【乗車地のご案内】



集合場所

JR奈良駅西側駐車場